

PASSION MEETS SCHOOL PROFESSIONAL

Vertiefung des Lern- und Methodenportfolios BASIC + Integrativer Schul- und Kreativcoach (SchuKCo®)

Ausbildung für Pädagogen: 1,5 Jahre

KOMPETENZFELDER: EMOTIONAL NEURONAL MENTAL SOZIAL KREATIV PHYSISCH

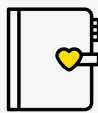
DIETOOLS



HABU



AABU II



LEBU II



Wochenplan



Lehrerfortbildung



Kreativität + Bewegung



Tanz



Abschlussfeier



Evaluation (Online)



Coaching Ausbildung



1 Video



SchuKCo®

DIE UMSETZUNG

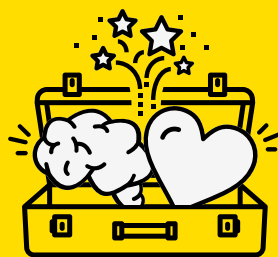
- + Umfangreiche Erweiterung und Vertiefung der 6 Kompetenzfelder und Lernmaterialien ABBU II, LEBU II und Einstiegsvideo
- + Vollwertige pädagogische Coachausbildung im Einzel-, Gruppen- und Schulkontext (25 Tage + 5 Tage Supervision/Hospitation)
- + Coachingausbildung: Vertiefung kreativ- und bewegungspädagogischer Verfahren und Coachingkonzepte
- + Dualer Ansatz der Ausbildung: Persönlichkeitsentwicklung + Methodenkoffer inkl. Konzept zur Verstetigung von Potentialentfaltung und Projekttagen nach dem PMS-Prinzip im Schulcurriculum
- + Lehrer als Coach und Multiplikator in der Schule für mehr physische und psychische Gesundheit (SchuKCo)
- + Lehrerfortbildung für das Kollegium zum vertiefenden Methoden- und erweiterten Kompetenzverständnis
- + Erstellung eines individuellen Wochenplans zur spiralförmigen Integration in den regulären Schulalltag ab dem ersten Projekttag
- + Nach den Projekttagen ein 12-wöchiger Integrationszeitraum zum Verinnerlichen des Gelernten
- + Abschlussperformance mit allen Beteiligten
- + Evaluation (Online): Auswertung aller Statusabfragen & Projektberichte

DER NUTZEN FÜR PRIMAR- UND SEKUNDARSTUFE I + II

WENIGER

- Aggression & Mobbing
- Lernblockaden, Druck & Prüfungsstress
- Schulverweigerer oder Burnouts des Kollegiums
- Verhaltensauffälligkeiten & Konflikte
- Stress mit Eltern & Lehrern
- psychische & physische Belastungen im Alltag
- Konzeptchaos & unabgestimmte Projekte
- Zusatzkosten für extra Projekte
- Zeitaufwand pro Jahr für Vorbereitung
- Lautstärke

DIETOOLS FÜR LEBENDIGE SCHULE



Methodenkoffer zur effizienten und nachhaltigen Potenzialentfaltung

MEHR

- + Konzentration & Aufmerksamkeit
- + Motivation
- + Selbstbewusstsein
- + bessere Noten
- + bessere Klassengemeinschaft
- + neue Strategien & klare Ziele
- + professionelle Coaching Angebote in der Schule
- + langfristige Persönlichkeitsentwicklung
- + stärkere Förderung von kreativen Potenzialen
- + lebenslanges Lernen
- + Bewegung im Alltag
- + optimalere Lehr- und Lernzustände