

PASSION MEETS SCHOOL

BASIC

Lernen in der Klasse mit dem Klassenlehrer + Integration in den Schulalltag
8 oder 16 Wochen

KOMPETENZFELDER: EMOTIONAL NEURONAL MENTAL SOZIAL KREATIV PHYSISCH

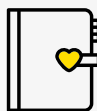
DIETOOLS



HABU



AABU I



LEBU I



Wochenplan



Lehrerfortbildungen



Kreativität + Bewegung



9 Videos



Kleines
Abschlussfest



Evaluation
(Online)

DIEUMSETZUNG

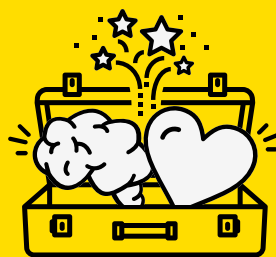
- + Zwei Lehrerfortbildungen für das Kollegium zur leichten Handhabung und Umsetzung des Curriculums und der Lehrmaterialien
- + HABU: Hand- & Anleitungsbuch für alle Module, Abläufe und Details
- + AABU I: Arbeits- & Anleitungsbuch für die Lehrkräfte zur Umsetzung der Einheiten mit der Klasse aus dem BASIC Modul
- + LEBU I: Lern- & Erfolgsebuch für die SchülerInnen zur Wiederholung und Erinnerung des Gelernten aus dem BASIC Modul
- + Videos: 8 Lehrvideos zu den 8 Einheiten + 1 Einstiegsvideo
- + Modul BASIC umsetzbar in 8 Einheiten á 8 Doppel- oder 16 Einzelstunden
- + Aufgeteilt in 1x Einstieg, 6x Kompetenzfelder, 1x Auswertung
- + Wöchentliche Reflexion der Methoden und direkte Umsetzung
- + Erstellung eines individuellen Wochenplans zur spiralförmigen Integration der Methoden in den regulären Schulalltag ab der 2. Einheit
- + Nach den 8/16 Wochen folgt ein 12 wöchiger Integrationszeitraum zum Verinnerlichen des Gelernten
- + Kleines Abschlussfest: Interaktiver Blick ins Klassenzimmer mit Eltern und Freunden
- + Evaluation (Online): Auswertung aller Statusabfragen & Projektberichte

DER NUTZEN FÜR PRIMAR- UND SEKUNDARSTUFE I + II

WENIGER

- Aggression & Mobbing
- Lernblockaden, Druck & Prüfungsstress
- Schulverweigerer oder Burnouts des Kollegiums
- Verhaltensauffälligkeiten & Konflikte
- Stress mit Eltern & Lehrern
- psychische & physische Belastungen im Alltag
- Konzeptchaos & unabgestimmte Projekte
- Zusatzkosten für extra Projekte
- Zeitaufwand pro Jahr für Vorbereitung
- Lautstärke

DIETOOLS FÜR LEBENDIGE SCHULE



Methodenkoffer zur effizienten und nachhaltigen Potenzialentfaltung

MEHR

- + Konzentration & Aufmerksamkeit
- + Motivation
- + Selbstbewusstsein
- + bessere Noten
- + bessere Klassengemeinschaft
- + neue Strategien & klare Ziele
- + Coachingtools in der Schule
- + langfristige Persönlichkeitsentwicklung
- + stärkere Förderung von kreativen Potenzialen
- + lebenslanges Lernen
- + Bewegung im Schulalltag
- + optimalere Lehr- und Lernzustände